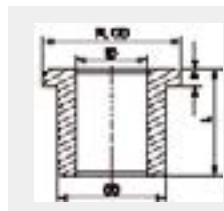
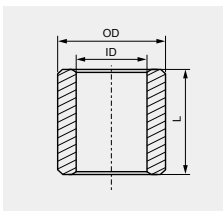


## JYB-FU 粉末冶金含油轴承

## JYB-FU Powder Metallurgy Oil-retaining Bearing



Part No.	ID	ID	OD	L
005	04*07*08	4	7	8
636	04*08*08	4	8	8
006	04*08*10	4	8	10
007	04*08*12	4	8	12
008	04*10*10	4	10	10
647	04*12*08	4	12	8
009	05*09*05	5	9	5
010	05*09*09	5	9	9
011	05*09*11	5	9	11
012	05*10*05	5	10	5
013	05*10*10	5	10	10
014	05*10*14	5	10	14
015	06*08*08	6	8	8
016	06*10*06	6	10	6
017	06*10*10	6	10	10
018	06*10*12	6	10	12
019	06*10*14	6	10	14
020	06*12*06	6	12	6
609	06*12*10	6	12	10
021	06*12*12	6	12	12
022	06*12*15	6	12	15
625	06*12*16	6	12	16
023	06*12*25	6	12	25
024	06*14*12	6	14	12
025	07*11*08	7	11	8
026	07*11*13	7	11	13
635	07*11*14	7	11	14
027	07*14*10	7	14	10
029	08*11*16	8	11	16
030	08*12*08	8	12	8
031	08*12*10	8	12	10
032	08*12*12	8	12	12

SIZE	ID	OD	FLOD	e	L
6*12*14*2*8	6	12	14	2	8
6*12*14*2*13	6	12	14	2	13
6*12*14*2*20	6	12	14	2	20
7*12*16*2.5*8	7	12	16	2.5	8
7*12*16*2.5*14	7	12	16	2.5	14
7*12*16*2.5*20	7	12	16	2.5	20
8*14*18*3*8	8	14	18	3	8
8*14*18*3*14	8	14	18	3	14
8*14*18*3*20	8	14	18	3	20
10*14*18*2*10	10	14	18	2	10
10*14*18*2*14	10	14	18	2	14
10*14*18*2*20	10	14	18	2	20
10*16*20*3*10	10	16	20	3	10
10*16*20*3*16	10	16	20	3	16
10*16*20*3*20	10	16	20	3	20
12*16*20*2*12	12	16	20	2	12
12*16*20*2*16	12	16	20	2	16
12*16*20*2*25	12	16	20	2	25
12*18*22*3*12	12	18	22	3	12
12*18*22*3*18	12	18	22	3	18
12*18*22*3*25	12	18	22	3	25
14*20*25*3*14	14	20	25	3	14
14*20*25*3*20	14	20	25	3	20
14*20*25*3*25	14	20	25	3	25
15*22*28*3*15	15	22	28	3	15
15*22*28*3*22	15	22	28	3	22
15*22*28*3*30	15	22	28	3	30
16*22*28*3.5*15	16	22	28	3.5	15
16*22*28*3.5*22	16	22	28	3.5	22
16*22*28*3.5*30	16	22	28	3.5	30
17*25*32*4*17	17	25	32	4	17
17*25*32*4*25	17	25	32	4	25